

淡路島観光協会 加盟の宿泊施設に  
宿泊の方限定(要予約)

# 海ホテル・2017\* 山ホテル観賞会

エコツーリズム時代、海と自然と神秘の島がテーマ、  
その淡路島の魅力を広めるため、宿泊者限定に用意された、  
淡路島で夜の感動&神秘体験!!



期間：平成29年 4月~9月

● 場所：海ホテル／阿万海岸(南あわじ市)、慶野松原(南あわじ市)ほか  
山ホテル／6月 鮎屋の滝(洲本市)

詳しい日程は裏面をご覧ください。

山ホテル

海ホテル



一般社団法人  
淡路島観光協会

Awaji-island Tourist Association

URL : <http://www.awajishima-kanko.jp>

対象宿泊施設のお問い合わせは(業務時間 9:00~17:00)

洲本観光案内所 TEL.0799-25-5820

南あわじ観光案内所 TEL.0799-52-2336

※観賞会のお申込み、お問い合わせは、宿泊施設へ  
お願い致します。

※危険防止のため、泥酔者の参加はお断り致します。また、海ホテル・山ホテルは  
フラッシュや強いライトなどを嫌います、観賞のマナーをお守りください。

写真撮影：里口寿信氏

2017  
年度

# 海ホテル・山ホテル観賞会

日程表

開催日/毎週 **金・日** 曜日

場所 **阿万海岸** (南あわじ市)

海ホテル

● 日程 (金・日曜日)

4月 2日・7日・9日・14日・16日・21日・23日

5月 12日・14日・19日・21日・26日・28日

6月 23日・25日・30日 ※6/2～18は山ホテルを予定

7月 2日・7日・14日・16日

● 時間：20時30分～**時間厳守** ※時間になりましたら全員そろってなくても観賞会を始めさせていただきます。予めご了承下さい。

● 参加条件：淡路島観光協会 加盟の宿泊施設に宿泊の方限定。 ■観賞会について：天候により中止する場合がございます。

● お問い合わせは (業務時間 9:00～17:00) 南あわじ観光案内所 TEL.0799-52-2336

※洲本温泉旅館にご宿泊の方は送迎バスがございます。出発時間は各宿泊施設へお問い合わせ下さい。(満席になり次第、締め切らせていただきます。)  
※南あわじ市内にご宿泊の方は、各自で現地へお願いします。

場所 **慶野松原** (南あわじ市) 海ホテル

● 日程 (金・日曜日)

8月 18日・20日・25日・27日

9月 1日・3日・8日・10日・15日・17日

22日・24日・29日

※洲本温泉旅館にご宿泊の方は送迎バスがございます。出発時間は各宿泊施設へお問い合わせ下さい。(満席になり次第、締め切らせていただきます。)  
※南あわじ市内にご宿泊の方は、各自で現地へお願いします。

● 時間：20時30分～**時間厳守** ※時間になりましたら全員そろってなくても観賞会を始めさせていただきます。予めご了承下さい。

● 参加条件：淡路島観光協会 加盟の宿泊施設に宿泊の方限定。

■観賞会について：天候や海の状態等により中止する場合がございます。

● お問い合わせは (業務時間 9:00～17:00)

南あわじ観光案内所 TEL.0799-52-2336

場所 **鮎屋の滝** (洲本市) 山ホテル

● 日程 (金・日曜日)

6月 2日・4日・9日・11日・16日・18日

● 時間：20時30分～

※洲本温泉旅館にご宿泊の方は送迎バスがございます。出発時間は各宿泊施設へお問い合わせ下さい。(満席になり次第、締め切らせていただきます。)

● 参加条件：洲本温泉旅館に宿泊の方限定。

■観賞会について：雨天中止。都合により海ホテル観賞会に変更する場合がございます。天候や発生時期等によりホテルが見られない場合があります。予めご了承下さい。

● お問い合わせは (業務時間 9:00～17:00)

洲本観光案内所 TEL.0799-25-5820

場所 **諭鶴羽ダム** (南あわじ市) 山ホテル

例年6月上旬から中旬頃にかけてホテルがたくさん飛んでいます。それぞれご自由にお楽しみ下さい。

※天候や発生時期等によりホテルが見られない場合があります。予めご了承ください。

● お問い合わせは (業務時間 9:00～17:00)

南あわじ観光案内所 TEL.0799-52-2336

海ホテル観賞会

※各場所へは、宿泊施設から送迎バスがございます。出発時間は各宿泊施設へお問い合わせ下さい。(満席になり次第、締め切らせていただきます。)

■観賞会について：天候により中止する場合がございます。

● お問い合わせは (業務時間 9:00～17:00) 岩屋観光案内所 TEL.0799-72-3420

場所 **富島海岸** ● 時間：20時～21時ごろ ● 参加条件：岩屋地区「いかだや」「山一屋」「淡海荘」にご宿泊の方に限ります。

● 日程：7月～9月 ※予約により随時開催

場所 **多賀の浜海岸** ● 時間：20時～21時ごろ ● 参加条件：「バルシェ香りの湯」「津名ハイツ」にご宿泊の方に限ります。

● 日程：7月～9月 ※開催日は宿泊施設へお問い合わせ下さい。

## 海の宝石・海ホテル

Q. ウミホテルってなーに？

ウミホテルは長さ約3ミリの節足動物で、エビやカニの仲間です。夜行性で昼間は海の砂の中に潜っていて、暗くなると砂の中から出てきて活動します。生息場所は波の穏やかな内湾等で、淡水の流入(川など)が少ない所です。青森県から沖縄県までの、おもに太平洋側で発見されています。

Q. ウミホテルはなぜ光るの？

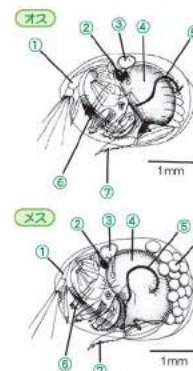
色々理由はありますが、最もよく知られているのが何かの刺激による発光です。魚に襲われたり、また外からつついたりすると、青い発光物質を出して明るく光ります。

節足動物(せつそどうぶつ)とは？

動物界最大の分類群で、硬い殻(外骨格)と関節を持つグループ。



ウミホテルの構造



- ① 第1触角
- ② 複眼
- ③ 心臓
- ④ 消化器官
- ⑤ 第7肢
- ⑥ 上唇線(発光腺)
- ⑦ 尾叉
- ⑧ 卵